

UML

Diagrammes états transitions

États et transitions

Delphine Longuet

delphine.longuet@lri.fr

Diagramme états transitions

: Décrire le **comportement dynamique** d'une entité (logiciel, composant, objet...)

Comportement décrit par états + transitions entre les états

- : abstraction d'un **moment de la vie d'une entité** auquel elle satisfait un ensemble de conditions
- **Transition** changement

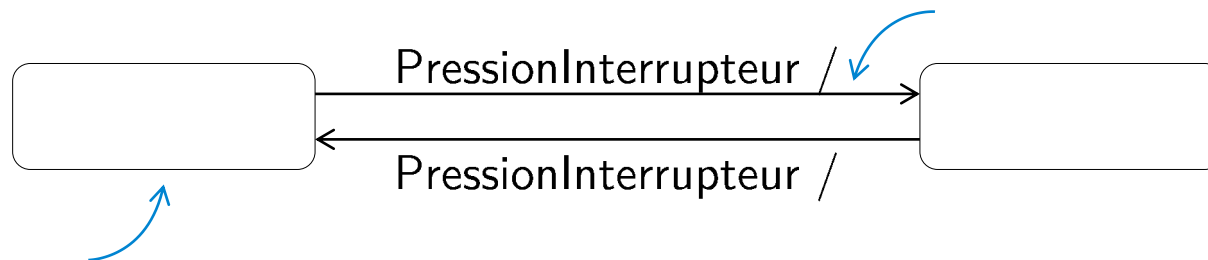


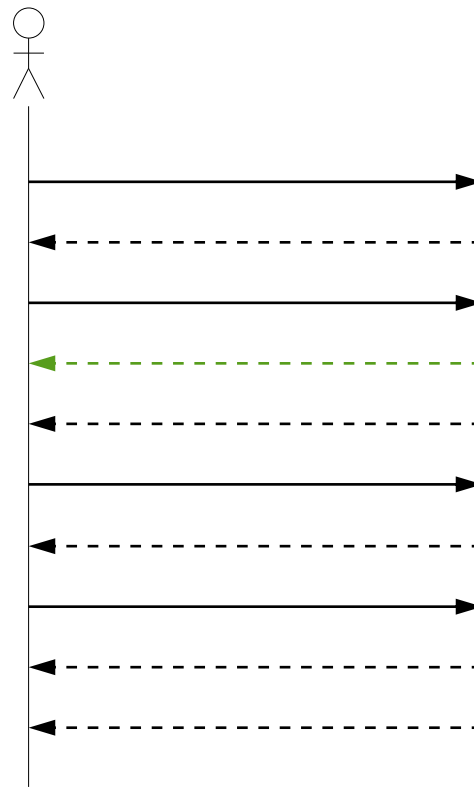
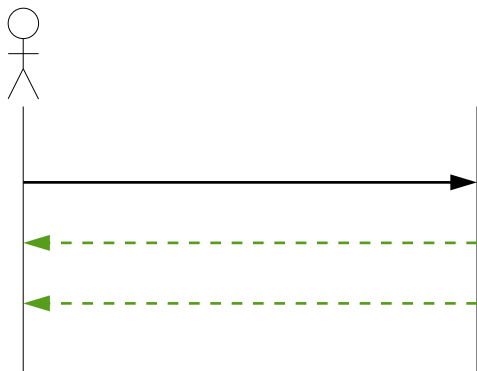
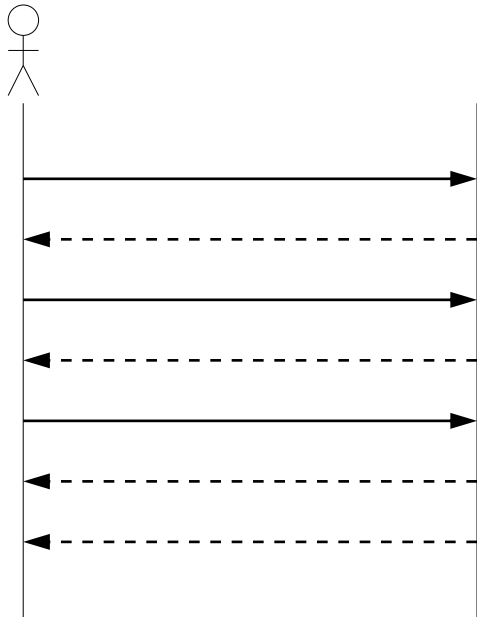
Diagramme états transitions

: Décrire le **comportement dynamique** d'une entité (logiciel, composant, objet...)

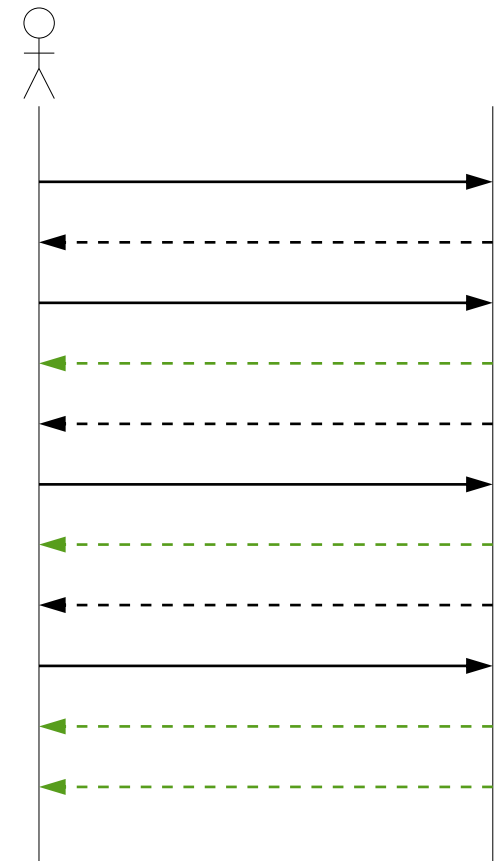
Comportement décrit par états + transitions entre les états

- : abstraction d'un **moment de la vie d'une entité** lequel elle satisfait un ensemble de conditions
- **Transition** **changement**
- **Vue synthétique** de la dynamique de l'entité
- Regroupement d'un **ensemble de scénarios**

Exemple : distributeur automatique



Une erreur de code



Trois erreurs de code

État

Types d'états

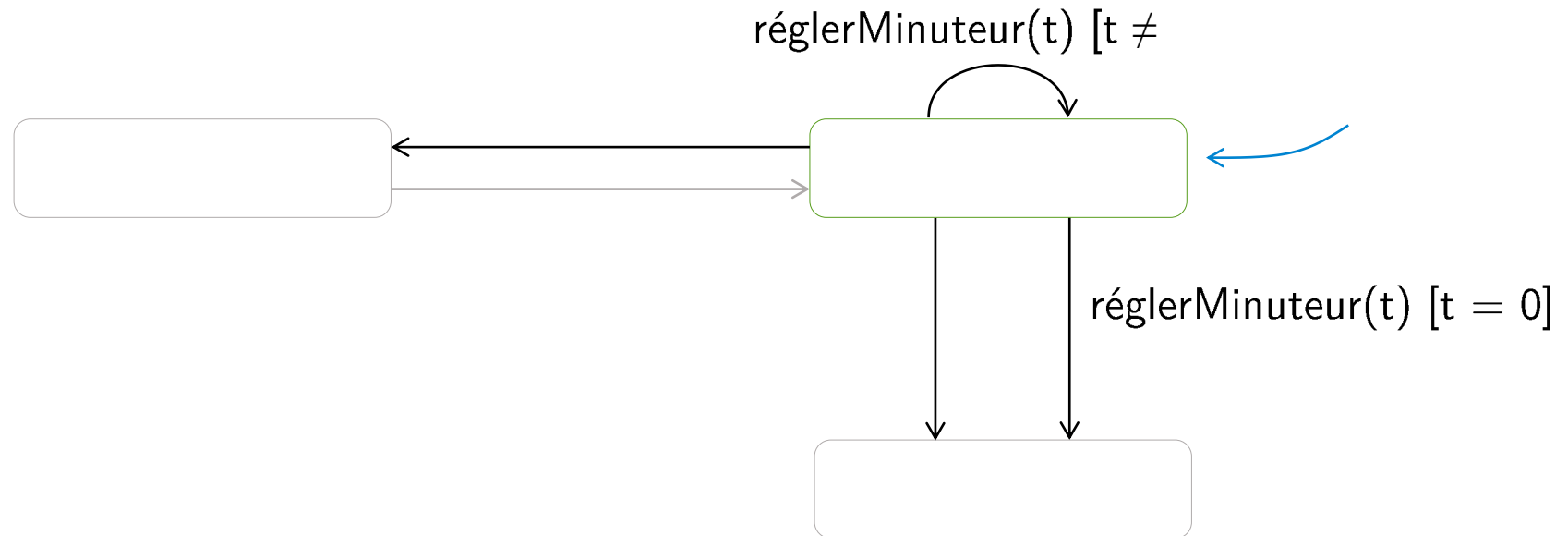
- **État initial** ●
Initialisation du système, exécution du constructeur de l'objet
- ●
Fin de vie du système, destruction de l'objet
- **États intermédiaires** : étapes de la vie du système, de l'objet



État

Caractéristiques d'un état

- Conditions vérifiées
- Événements attendus



Ceci est un exemple, cliquez sur le lien de téléchargement pour obtenir le cours complet.

