

Routage et réseaux IP

C. Pham

Université de Pau et des Pays de l'Adour

Département Informatique

<http://www.univ-pau.fr/~cpham>

Congduc.Pham@univ-pau.fr



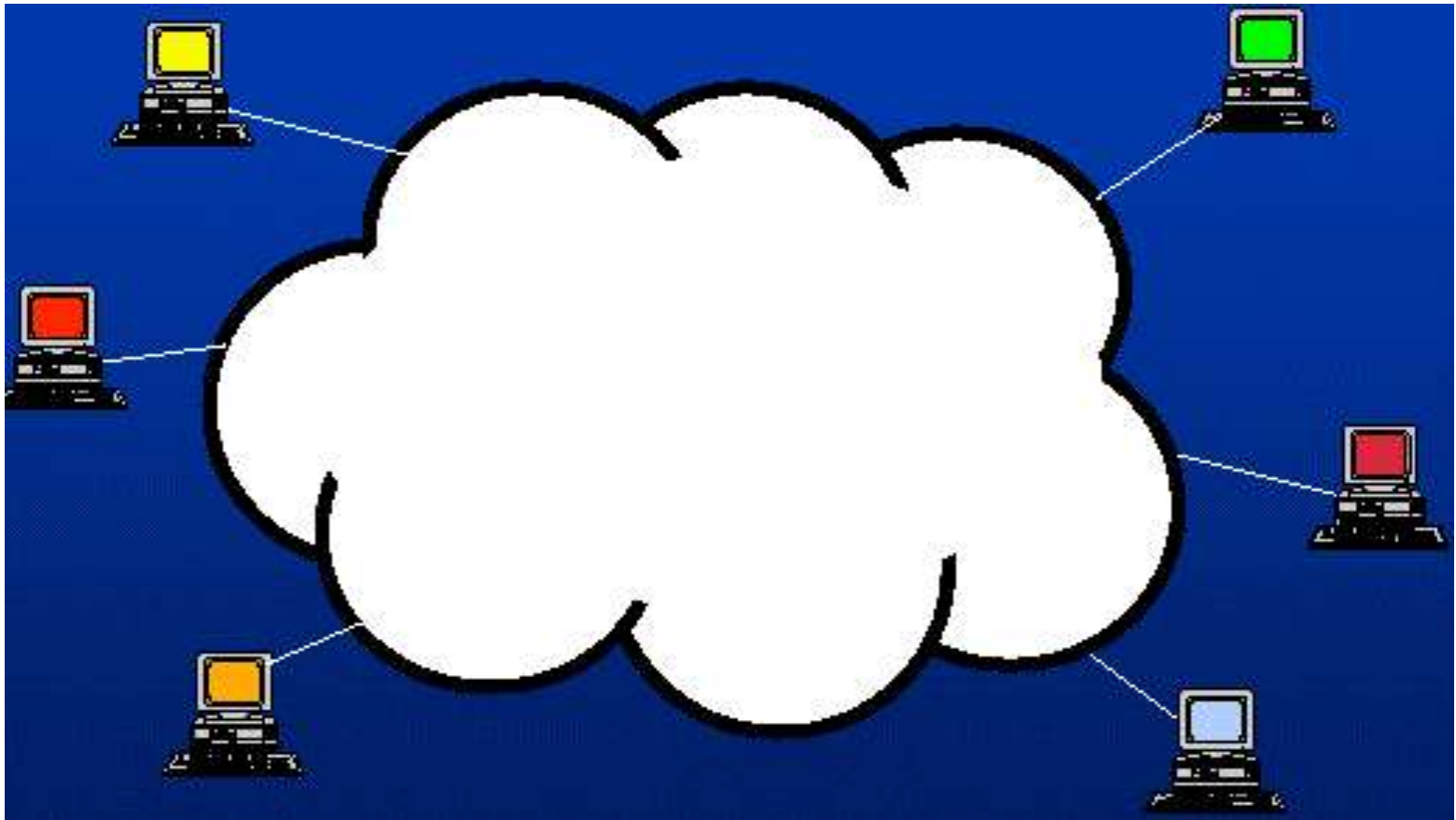
Copyright

- **Copyright © 1998-2006 Congduc Pham; all rights reserved**
- **Les documents ci-dessous sont soumis aux droits d'auteur et ne sont pas dans le domaine public. Leur reproduction est cependant autorisée à condition de respecter les conditions suivantes :**
 - Si ce document est reproduit pour les besoins personnels du reproducteur, toute forme de reproduction (totale ou partielle) est autorisée à la condition de citer l'auteur.
 - Si ce document est reproduit dans le but d'être distribué à des tierces personnes il devra être reproduit dans son intégralité sans aucune modification. Cette notice de copyright devra donc être présente. De plus, il ne devra pas être vendu.
 - Cependant, dans le seul cas d'un enseignement gratuit, une participation aux frais de reproduction pourra être demandée, mais elle ne pourra être supérieure au prix du papier et de l'encre composant le document
- **Toute reproduction sortant du cadre précisé ci-dessus est interdite sans accord préalable écrit de l'auteur.**

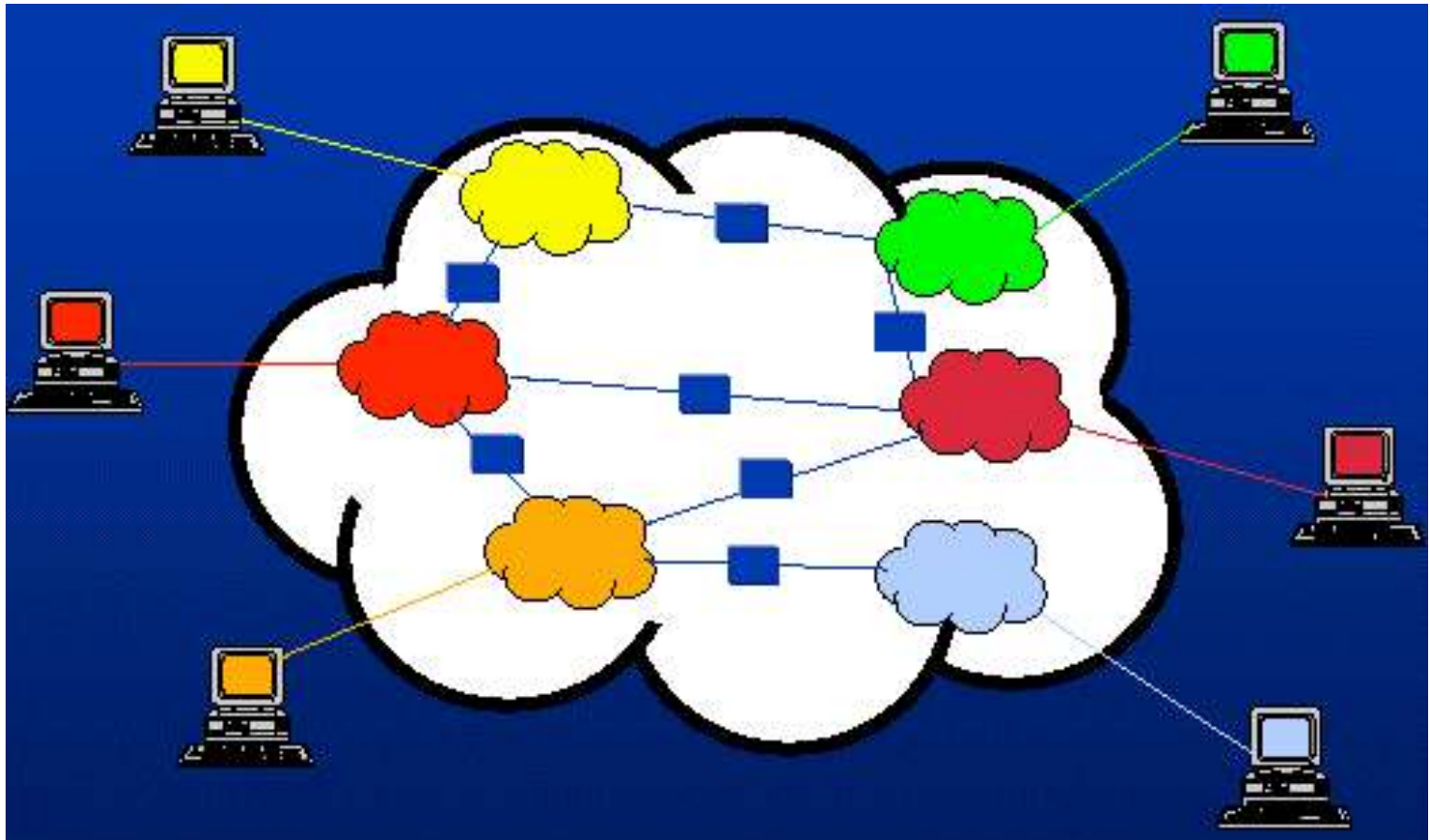
Références

- **Ces supports ont empruntés des image et des informations d'un grand nombre de sources:**
 - A. Tanenbaum, "Computer Network"
 - Keshav, "An Engineering Approach to Computer Networking"
 - L. Toutain, "Réseaux Locaux et Internet"
 - Supports de cours de Shivkumar Kalyanaraman (et de manière indirecte J. Kurose, I. Stoica...)
 - Supports de cours de l'UREC
 - Supports de Cisco
 - Sources diverses sur l'Internet

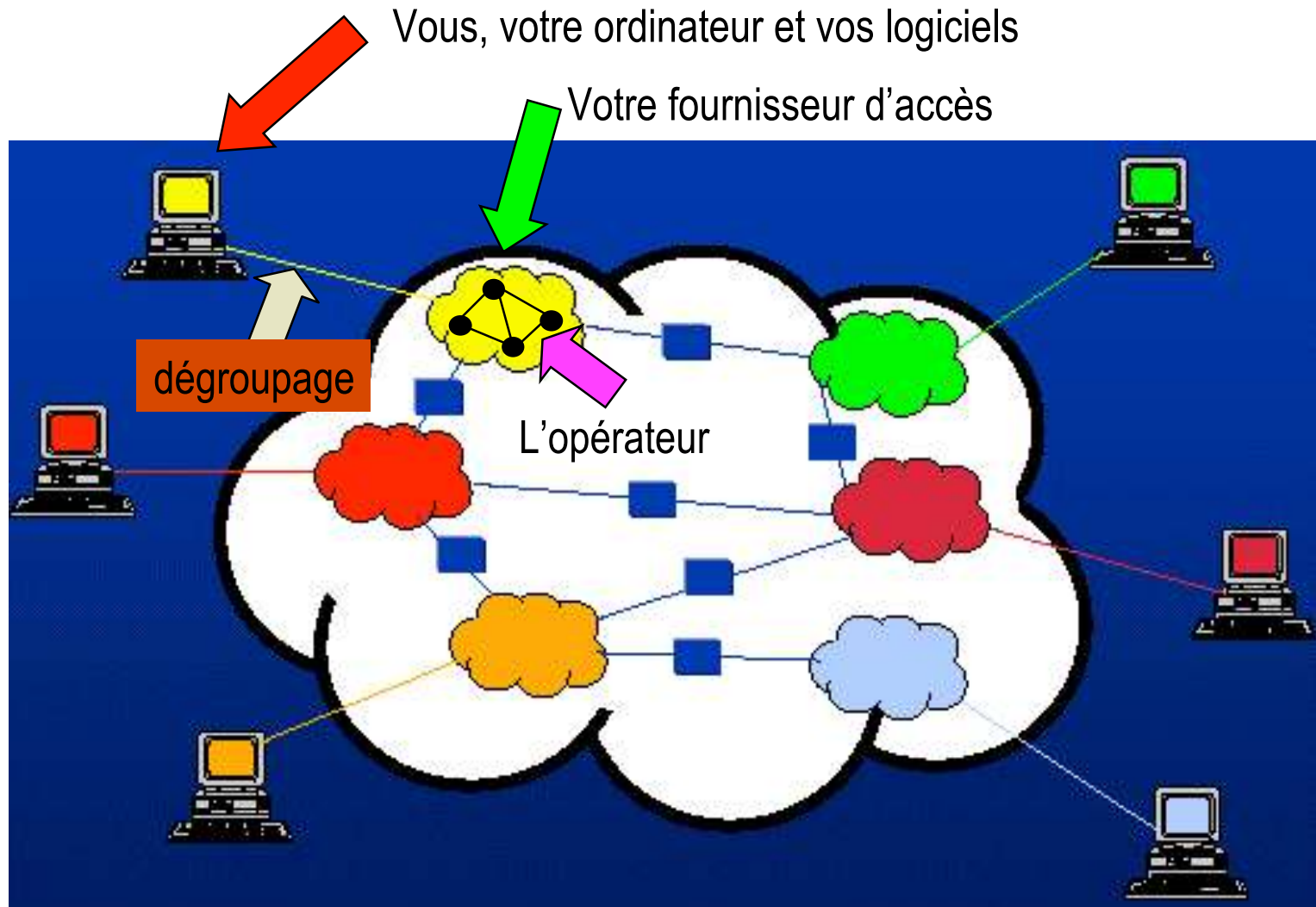
L'Internet du point de vue de l'utilisateur



L'Internet, en vrai...



L'Internet, en vrai...



Ceci est un exemple, cliquez sur le lien de téléchargement pour obtenir le cours complet.

