

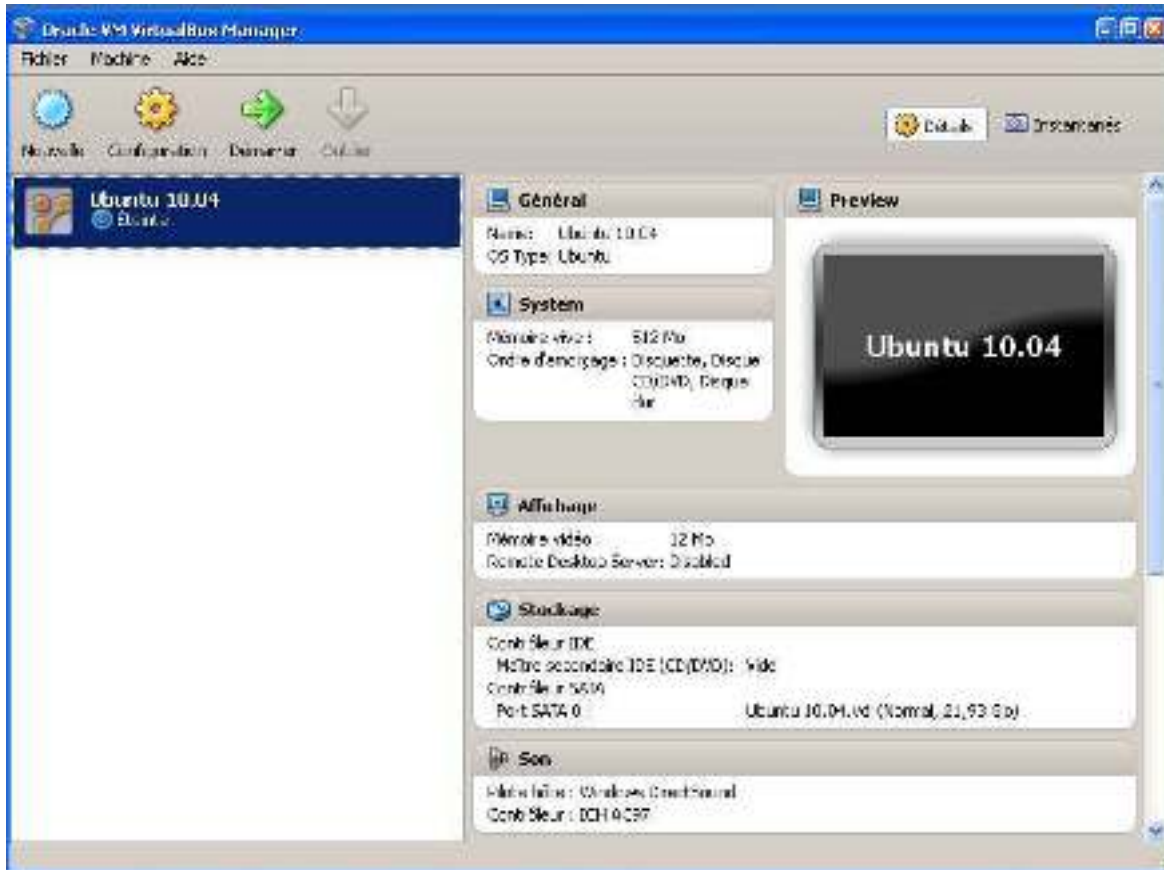
## Tutorial : Comment créer une machine virtuelle.

### 1) Lancez l'application VirtualBox :

Pour lancer VirtualBox, il faut cliquer deux fois de suite sur l'icône

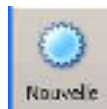


Lors du lancement de VirtualBox, la fenêtre suivante s'affiche :



### 2) Création d'une machine virtuelle :

Cliquez sur le bouton Nouveau



L'assistant de création se lance alors :

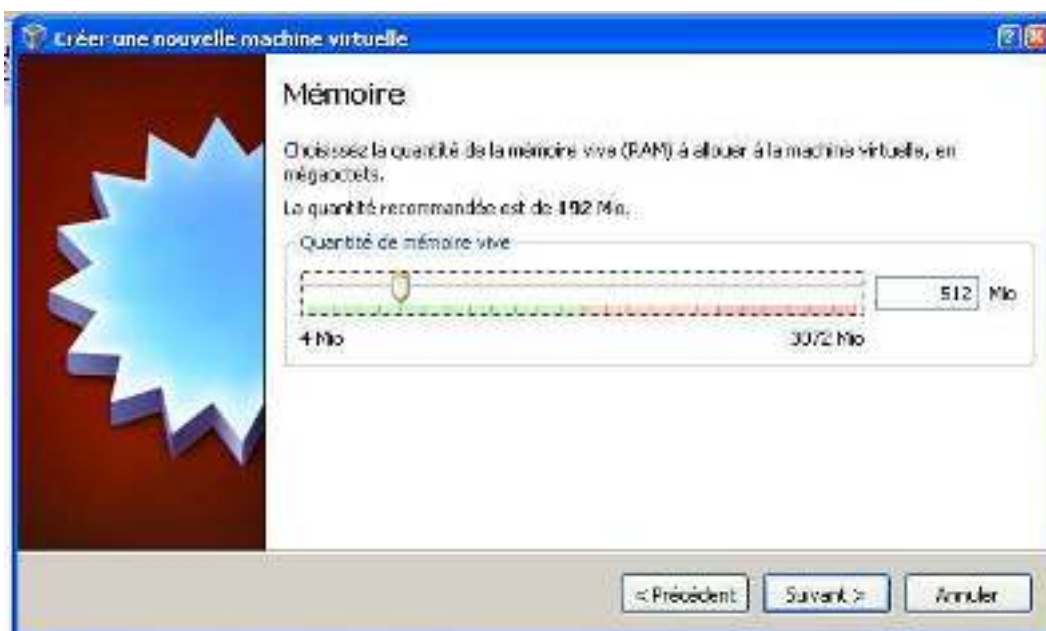


Cliquez sur le bouton Suivant. Pour la première étape, il convient de spécifier un nom de votre choix qui sera attribué à la machine virtuelle. Pour plus de clarté, il est conseillé d'indiquer le nom du système d'exploitation que l'on installera par la suite.



N'oubliez pas de sélectionner le système d'exploitation (Linux, Windows, etc.), ainsi que la version que vous désirez installer. Cliquez ensuite sur le bouton Suivant.

La deuxième étape vous permet de déterminer quelle quantité de mémoire sera attribuée à la machine virtuelle.



**Note :** VirtualBox recommande des tailles de mémoire vive à allouer en fonction de votre choix du système à installer. Ainsi par exemple, le logiciel préconisera 256 Mo pour l'installation de Windows XP et 1,5 Go dans le cas de Windows 7.

Maintenant, il faut créer un disque dur d'amorçage pour notre machine virtuelle. C'est sur ce disque virtuel que nous installerons par la suite notre système d'exploitation. Appuyer sur le bouton « Suivant > »

L'assistant de création d'un disque virtuel apparaît :



Cliquez sur le bouton Suivant.



Cliquez sur le bouton Suivant.



D'après la nouvelle fenêtre qui apparaît, vous avez la possibilité de choisir entre deux types de disques virtuels :

Image de taille variable : la taille allouée à votre machine virtuelle n'est pas définie à l'avance mais s'adapte automatiquement à vos besoins.

Image à taille fixe : la taille du disque virtuel est fixée dès le départ.

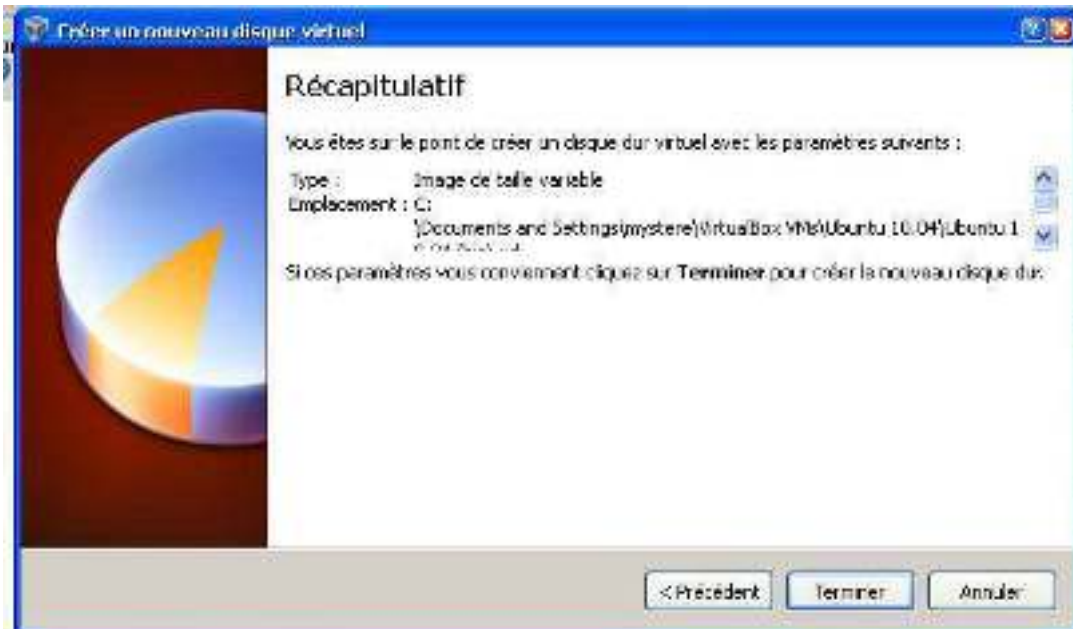
Cliquez ensuite sur le bouton « Suivant > », puis paramétrez la dimension de votre disque virtuel.



Cliquez ensuite sur le bouton « Suivant > »



L'étape suivante récapitule simplement les réglages de notre disque virtuel.

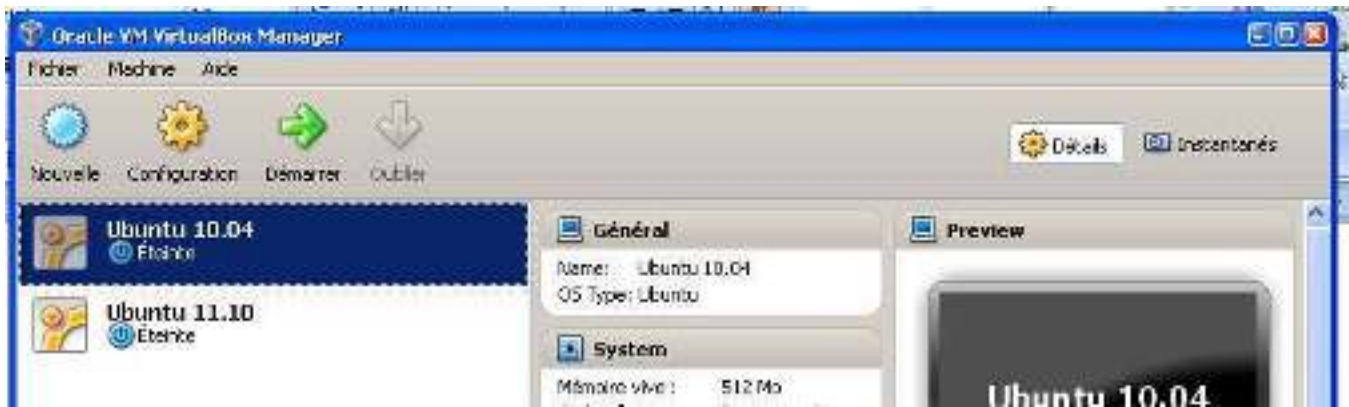


Cliquez sur le bouton Terminer afin de le créer.



Une dernière fenêtre récapitulatif apparaît, recliquez sur le bouton « Terminer ».

La fenêtre initiale de VirtualBox réapparaît avec le nom de la nouvelle machine virtuelle :



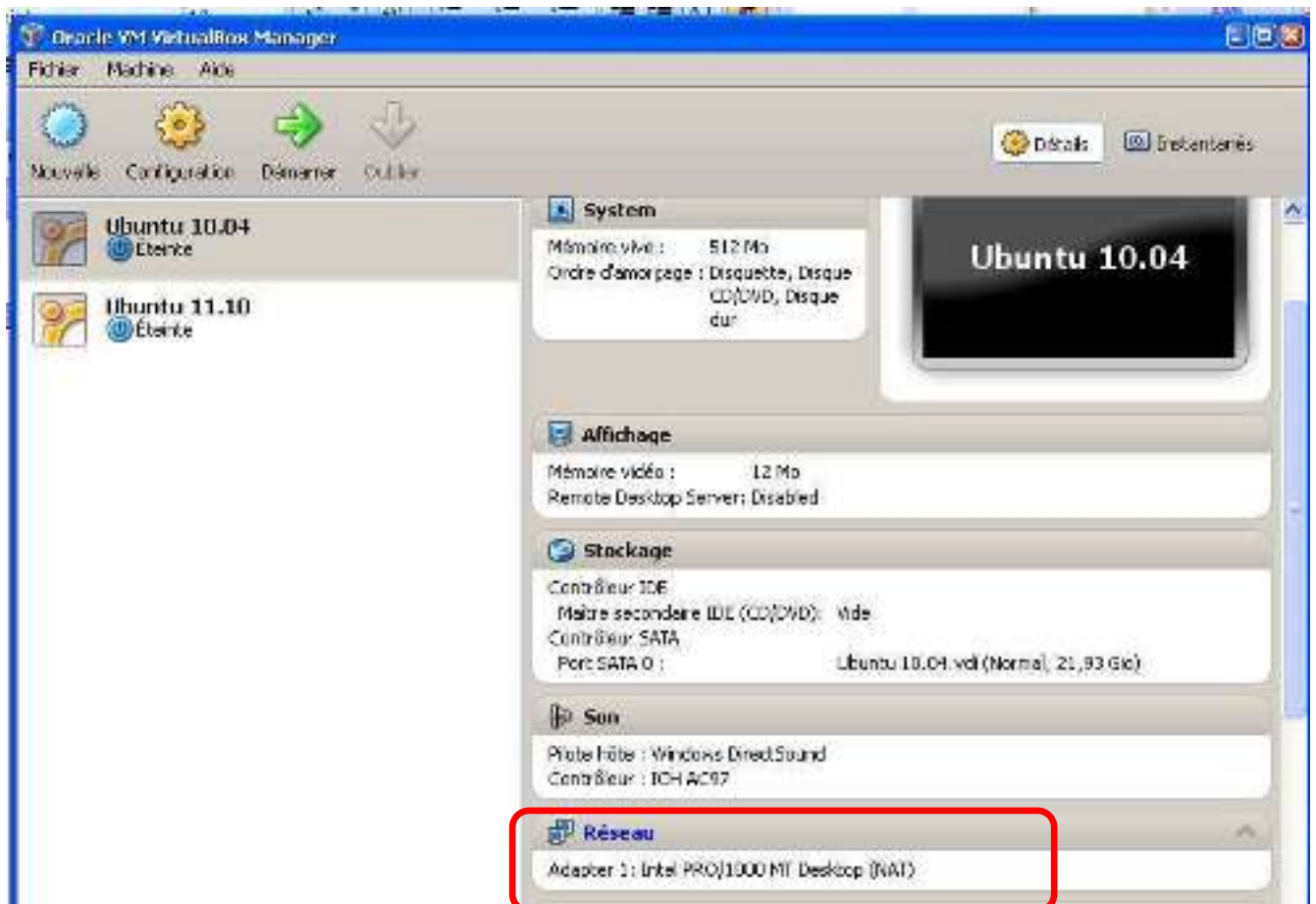
Sélectionnez votre machine virtuelle.

### **3) Préparation à l'installation :**

Avant de démarrer votre machine virtuelle, il faut lui indiquer comment accéder au réseau et ou trouver le système d'exploitation à installer.

#### **3-1) Pour accéder à Internet à partir de la machine virtuelle :**

Sélectionner l'option « Réseau »



Ceci est un exemple, cliquez sur le lien de téléchargement pour obtenir le cours complet.

